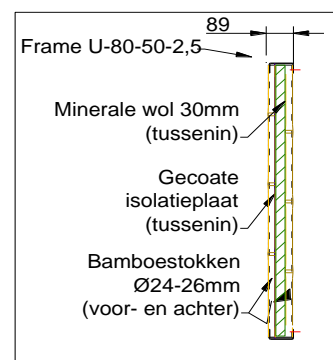
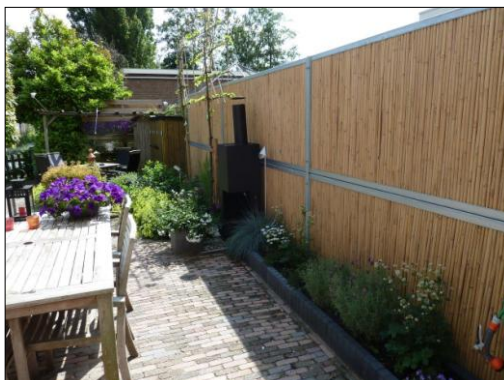


**Technische Specificaties van onderdelen & materialen Bamboo Wall SA80\_A2**



**Scherm afmetingen & stramien Bamboo-Wall geluidsscherm SA-80:**

- Standaard stramien:  $b_{\text{stramien, stand.}}$  = paneelbreedte: 2,490mm (hart op hart 2.500mm)
- Elke maat kleiner dan 2,49 kan worden geleverd.
- Standaardhoogte:  $h_{\text{stan}}$  = 1m of 1,5m
- Maximale hoogte:  $h_{\text{max}}$  = 3m tov. maaiveld (2 x 1,50m gestapelde panelen)
- Maximale paneelhoogte:  $h_{\text{paneel, max}}$  = 1,50m
- Bij een Bamboo-Wall geluidsscherm hoger dan 1,50m tov. het maaiveld wordt de hoogtemaat opgedeeld in 2 of meer panelen welke gestapeld worden.

**Staalconstructie:**

- **Kolomstijlen:**  
Afhankelijk van de schermhoogte, minimaal IPE100 of HEA120 toepasbaar – S235 thermisch verzinkt volgens EN ISO 1461, voorzien van voorgeboorde gaten van 8mm en paneelsteun.
- Optioneel: Kolommen voorzien van poedercoating in elke gewenste standaard RAL kleur.

**Geluidsschermpaneel type Bamboo-Wall:**

- Kader uit koudgewalst U-80-50-2,5, profiel S235. Thermisch verzinkt volgens EN ISO 1461
- Optioneel: Frame voorzien van poedercoating in elke gewenste standaard RAL kleur.
- Geluidsisolatie in één getalsaanduiding gemeten volgens NEN-EN-ISO-717-1:  **$R_w = 25\text{dB(a)}$**  volgens NEN 1793-2 in categorie B3 (hoogste klasse voor geluidsisolatie).
- Niveaureductie door absorptie  $DL_\alpha = 6\text{dB(a)}$  gemeten volgens NEN-EN-ISO-717-1 in categorie A2 geluidsabsorptie EN1793-2. Zie bijlage Peutz geluidabsorptiemeting
- Toepassing van Ø24-26mm bamboestokken  $\pm 41$  stks. /  $\text{m}^2$  per zijde, waartussen een laag minerale wol van 30mm en een gecoate staalplaat
- Massa panelen, afhankelijk van de afmeting, ca.  $35\text{-}37 \text{ kg/m}^2$
- **Afmeting panelen:**

Standaard paneel:		= 2.490 x 1.000mm
Plaatsingstolerantie:	$T_{\text{pl, paneel}}$	= 5-10mm (tov. $b_{\text{stramien}}$ )
Maximale hoogte paneel:	$h_{\text{paneel, max}}$	= 1.500mm



**Betonlatei:**

- Gepositioneerd onder de panelen tbv. de ondersteuning en om bijvoorbeeld de juiste hoogte te bereiken.
- Betonlatei 2.490 x 190 x 90mm (kan makkelijk met een slijptol op maat worden gemaakt)

**Verbindingsmateriaal:**

- Bevestiging panelen, per element:  
6x zelfborende zeskantkraagbout ST.6,3 x 38mm volgens DIN 7405K

**Bamboe:**

- Toepassing van Ø24-26mm bamboestokken.
- Compriband 15mm zelfklevend rubber tussen de gestapelde panelen Oppervlak kan enige tijd na installatie behandeld worden met siliconenrubber emulsie mix op waterbasis. Emulsie is leverbaar in flacon van 1 of 5 liter.. Verdere specificatie en eigenschappen op productblad.